

Solis-6300-MV

محطة MV من Solis

للمحول السلسلة بقدرة 1500 فولت Solis 255K

منتجات موثوقة

- توضع لوحة الجهد المنخفض والمحول ووحدة التغذية الحلقية بشكل مستقل
- متوافقة مع المعدات ذات العلامة التجارية الدولية الرائدة بجودة موثوق بها

سهولة التشغيل والصيانة

- تصميم صيانة أمامي كامل
- تصميم معياري لمعدات الجهد المتوسط، سهولة الاستبدال

التوصيل المتكامل

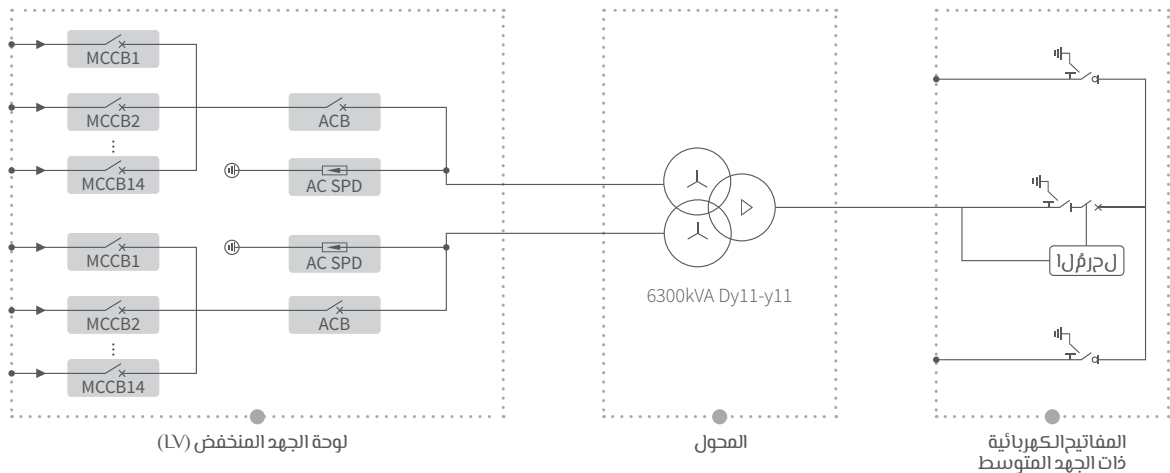
- مجموعة التوزيع الفرعي الرئيسي بقدرة 6.3 ميجا واط، هي الأكثر انتشارًا في جميع أنحاء العالم
- يتم التوصيل بواسطة حاوية قياسية بطول 20 قدم، سهولة النقل

تركيب سهل

- حل شامل، من المحول إلى المحول الرئيسي لزيادة الجهد
- عندما يتم رفع الحاوية على الأساس، يتم فقط توصيل كابلات الجهد المنخفض والجهد المتوسط



مخطط الدائرة الكهربائية



Solis-6300-MV

ورقة البيانات

6300	نماذج
لوحة الجهد المنخفض (LV)	
250 A / 800 Vac / 3P, 14*2 pcs	مواصفات القاطع الكهربائي المقولب (MCCB)
3200 A / 800 Vac / 3P, 1*2 pcs	مواصفات قاطع التيار الهوائي (ACB)
الموصل النحاسي	طريقة الاتصال بالمحول
المحول	
الزيت العازل	نوع المحول
6300 kVA @ 40°C	قدرة الخرج المقدر
6930 kVA @ 40°C 3h	الحد الأقصى لقدرة الخرج
0.8 kV / 10-35 kV	الجهد المنخفض / المتوسط (LV/MV)
2577 A *2	الحد الأقصى لتيار الدخل
±2*2.5%	التوصيل بالجهد العالي (HV)
Dy11y11	مجموعة المتجهات
50 Hz / 60 Hz	تردد
ONAN	نوع التبريد
7%	المقاومة
الزيت المعدني (اختياري: زيت نباتي)	نوع الزيت
الألمونيوم (اختياري: النحاس)	مادة الملف
A	فئة العزل
كابل	نموذج التوصيل بالمفاتيح الكهربائية ذات الجهد المتوسط
المفاتيح الكهربائية ذات الجهد المتوسط	
SF6	نوع العزل
12-36 kV	الجهد المقدر
630 A	التيار المقنن
20 kA / 1 s	خطأ الانحناء الداخلي
3 مخذيات	الكمية من المخذي
الحماية	
نوع التيار المتردد I + II	الحماية من زيادة الجهد المنخفض
قاطع دائرة	حماية مدخلات التيار المتردد
درجة حرارة الزيت، ومستوى الزيت، وضغط الزيت	حماية المحولات
كشف الدخان، إضاءة الطوارئ	الحماية من الحرائق
البيانات العامة	
6058mm*2896mm*2438mm	الأبعاد (العرض * الارتفاع * العمق)
24 T	وزن تقريبي
-25 ~ +60°C	نطاق درجة الحرارة المحيطة خلال التشغيل
1000m (قياسي)	الارتفاع الأقصى للتشغيل
5kVA/230 V (اختياري: بحد أقصى 40kVA)	مزود الطاقة الاحتياطي
1kVA 30min (اختياري: بحد أقصى 2kVA 2h)	UPS
IP54	درجة الحماية
0-95%	نطاق الرطوبة النسبية المسموح به
RS485, Ethernet, Optical fiber	الاتصال
IEC 60076, IEC 62271, IEC61439	الامتثال