

## Solis-6300-MV

سولس پی وی اسٹیشن - 1500V سٹرنگ انورٹر سولس 255K کے لیے



### قابل اعتماد مصنوعات

- ایل وی پینل، ٹرانسفارمر اور آر ایم یو کو آزادانہ طور پر رکھا گیا ہے
- قابل اعتماد معیار کے ساتھ بین الاقوامی فرسٹ لائن برانڈ کا سامان اختیار کریں

### آسان او اینڈ ایم

- فرنٹل مینٹیننس ڈیزائن
- ایم وی آلات کا ماڈیولر ڈیزائن، تبدیل کرنے میں آسان

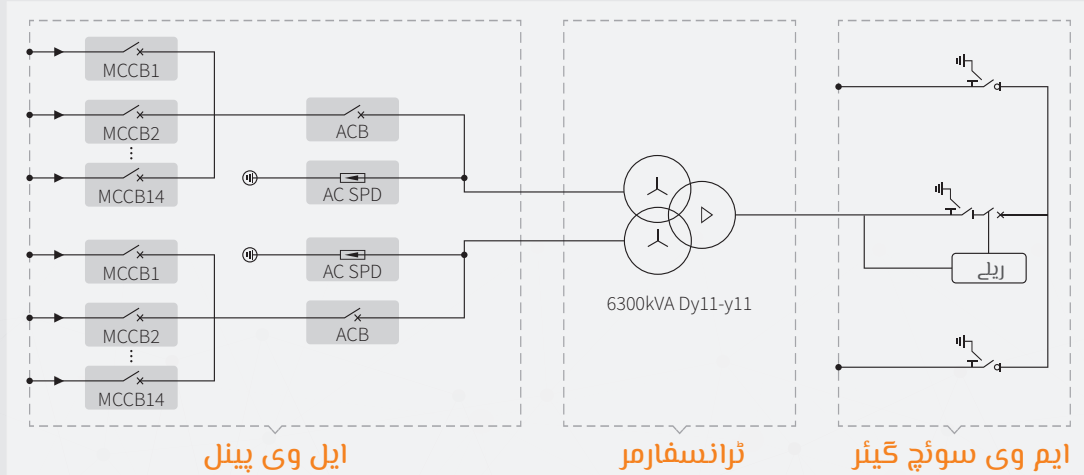
### مربوط ڈلیوری

- مین سٹریم 6.3MW سبروے، بین الاقوامی سطح پر مستعمل
- 20 فٹ معیاری کنٹینر کے ساتھ ترسیل، نقل و حمل میں آسان

### تنصیبات میں آسان

- ایک مکمل حل، انورٹر سے لے کر مین سٹیپ اپ ٹرانسفارمر تک
- جب کنٹینر کو نیچے سے اٹھایا جاتا ہے، تو صرف ایل وی اور ایم وی کیبلز سے ہی جوڑنے کی ضرورت ہوتی ہے

### >> سرکٹ ڈائیگرام



## Solis-6300-MV

6300

## ڈیٹا شیٹ

ماڈل

ایل وی پینل

250 A / 800 Vac / 3P, 14*2 pcs	ایم سی سی بی تفصیلات
3200 A / 800 Vac / 3P, 1*2 pcs	اے سی سی بی تفصیلات
تانبہ بسیار	ٹرانسفارمر کے ساتھ کنکشن

ٹرانسفارمر

تیل میں ڈوبا ہوا	ٹرانسفارمر کی قسم
6300 kVA @ 40°C	درجہ بندی آؤٹ پٹ پاور
6930 kVA @ 40°C 3h	زیادہ سے زیادہ آؤٹ پٹ پاور
0.8 kV / 10-35 kV	ایل وی / ایم وی وولٹیج
2577 A *2	زیادہ سے زیادہ ان پٹ کرنٹ
±2*2.5%	ایچ وی پر ٹیپ کرنا
Dy11y11	ویکٹر گروپ
50 Hz / 60 Hz	تعدد
ONAN	کولنگ کی قسم
7%	رکاوٹ
معدنی تیل (اختیاری: پودوں کا تیل)	تیل کی قسم
(Cu/Cu) Al/Al (اختیاری:)	وائٹنگ میٹریل
A	انسولیشن کا درجہ
کیبل	ایم وی سوئچ گیئر کے ساتھ کنکشن جوڑیں

ایم وی سوئچ گیئر

SF6	انسولیشن کی قسم
12-36 kV	ریٹیڈ وولٹیج
630 A	ریٹیڈ کرنٹ
20 kA / 1 s	اندرونی آرکنگ نقص
3 فیڈرز	فیڈر کی مقدار

پروٹیکشن

اے سی سی کی قسم II+I	ایل وی سرچ پروٹیکشن
سرکٹ بریکر	اے سی انٹ پروٹیکشن
تیل کا درجہ حرارت، تیل کی سطح، تیل کا دباؤ	ٹرانسفارمر پروٹیکشن
دھوئیں کا سراغ، ہنگامی روشنی	آگ سے تحفظ

عام معلومات

6058*2896*2438 mm	طول و عرض (ڈبلیو* ایچ* ڈی)
24 T	تقریباً وزن
-25 ~ +60°C	آپریشن درجہ حرارت رینج
1000 میٹر (معیاری)	آپریشن اونچائی
5kVA / 230V (اختیاری: زیادہ سے زیادہ 40kVA)	ماتحت بجلی کی فراہمی
1kVA 30min (اختیاری: زیادہ سے زیادہ 2kVA 2h)	UPS
IP54	تحفظ کا درجہ
0-95%	قابل اجازت متعلقہ نمی رینج
RS485, Ethernet, Optical fiber	کمیونیکیشن
IEC 60076, IEC 62271, IEC61439	کمپلائنس