

Solis-6300-MV

Estação Solis MV

Para inversor de string de 1500V Solis 255K e 350K

Entrega integrada

- Subarray principal de 6,3 MW, amplamente utilizado globalmente
- Entrega de contentor padrão de 20 pés, fácil de transportar

Instalação conveniente

- Uma solução completa do inversor ao transformador elevador principal
- Quando o contentor é elevado até à fundação, apenas cabos de BT e MT precisam ser conectados

Produtos confiáveis

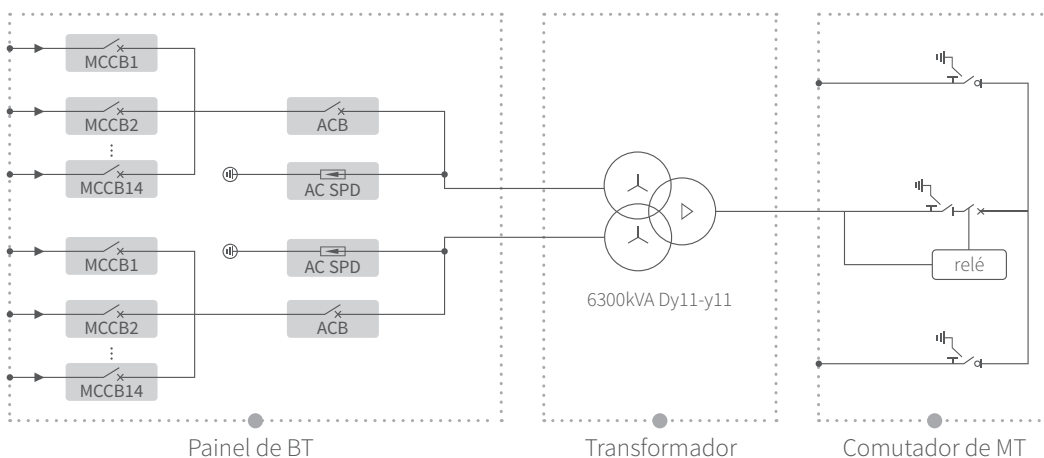
- Paineis de BT, transformador e RMU sejam colocados independentemente
- Adote equipamentos de marca internacional de primeira linha com qualidade confiável

O&M fácil

- Design de manutenção frontal completa
- Design modular de equipamentos de MT, fácil de substituir



Diagrama De Circuito



Ficha de Dados

Solis-6300-MV

Modelos	Solis-6300-MV
Painel de BT	
Especificação MCCB	250 A / 800 Vac / 3P, 14*2 pcs
Especificação ACB	3200 A / 800 Vac / 3P, 1*2 pcs
Forma de conexão com transformador	Barramento de cobre
Transformador	
Tipo de transformador	Óleo imerso
Potência nominal de saída	6300 kVA @ 40°C
Potência máxima de saída	6930 kVA @ 40°C 3h
Tensão de BT/MT	0.8 kV / 10-35 kV
Corrente máxima de entrada	2577 A *2
Tocando em HV	±2*2.5%
Grupo vectorial	Dy11y11
Frequência	50 Hz / 60 Hz
Tipo de arrefecimento	ONAN
Impedância	7%
Tipo de óleo	Óleo mineral (Opcional: óleo vegetal)
Material de enrolamento	Al/Al (Opcional: Cu/Cu)
Classe de isolamento	A
Forma de conexão com comutadores de MT	Cabo
Comutador de MT	
Tipo de isolamento	SF6
Tensão nominal	12-36 kV
Corrente nominal	630 A
Falha do arco interno	20 kA / 1 s
Qtd. de alimentador	3 alimentadores
Protecção	
Protecção contra surtos de BT	Tipo CA I+II
Protecção de entrada CA	Disjuntor
Protecção de transformador	Temperatura de óleo, nível de óleo, pressão de óleo
Protecção contra incêndio	Deteccção de fumaça, iluminação de emergência
Dados Gerais	
Dimensões (L*A*P)	6058*2896*2438 mm
Peso aproximado	24 T
Faixa de temperatura ambiente operacional	-25 ~ +60°C
Altitude máxima de operação	1000m (padrão)
Fonte de alimentação auxiliar	5 kVA / 230 V (Opcional: máx. 40 kVA)
UPS	1 kVA 30 min (Opcional: máx. 2 kVA 2h)
Grau de protecção	IP54
Gama de humidade relativa admissível	0-95%
Comunicação	RS485, Ethernet, Fibra Óptica
Conformidade	IEC 60076, IEC 62271, IEC61439