

Solis-Link: RF

Datalogger Solis

Il terminale utilizza la comunicazione RS485 per collegarsi all'inverter, il gateway utilizza la rete Ethernet cablata per collegarsi al router di casa e il gateway e il terminale sono collegati attraverso i dati RF per realizzare il collegamento in rete automatico. L'apparecchiatura è collegata al gateway automaticamente, senza cablaggio e configurazione di rete wireless; l'obiettivo è quello di realizzare un piano di gestione del funzionamento e della manutenzione stabile e intelligente per gli utenti.

Caratteristiche:

- Plug and play, facile da usare
- Nessuna configurazione Wi-Fi richiesta, connessione intelligente RF
- Connessione di rete stabile, trasmissione dei dati in tempo reale
- Monitoraggio remoto, permettendo il monitoraggio in tempo reale di APP mobile e lato Web

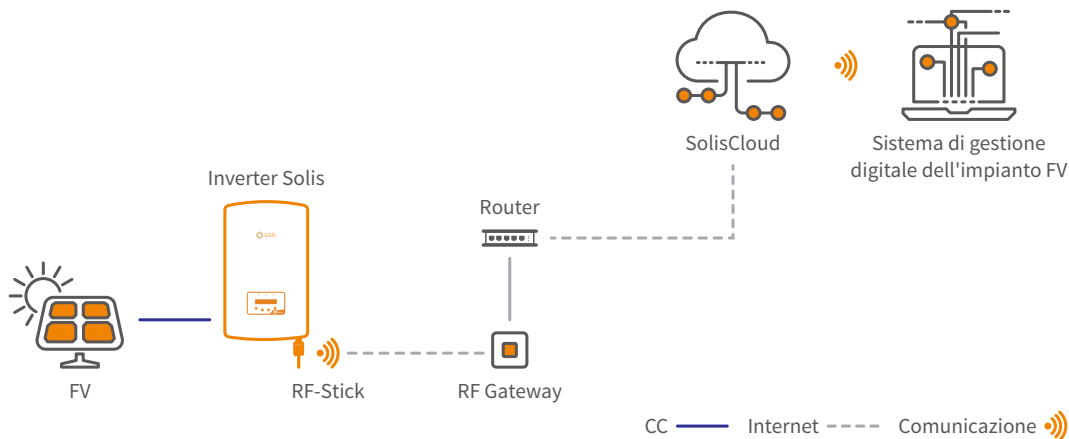


RF-Stick



RF Gateway

● Soluzione di monitoraggio intelligente - Link: RF



Scheda Tecnica

Solis-Link: RF

Modelli	RF-Stick	RF-Gateway
Parametri wireless		
Demodulazione		FSK
Tasso di dati		9.6 kbps
Potenza di trasmissione		+20 dBm
Offset di frequenza di trasmissione		20 kHz
Larghezza di banda del canale di trasmissione		<8 kHz
Larghezza di banda del canale di ricezione		200 kHz
Parametri hardware		
Interfaccia dati	RS 485	Adattivo 10/100 Mbps
Tensione di funzionamento	CC 5 V ~ CC 12 V	CC 5.0 V (+/-5%)
Tensione massima di lavoro	15 V	12 V
Consumo energetico di funzionamento	1.5 W	
Indicatore luminoso	Stato di funzionamento del sistema--spia RUN Stato connessione inverter--spia COM Stato della connessione RF--spia RF	Stato di funzionamento del sistema--RUN Stato della connessione al server--SER Stato della connessione RF--RF
Umidità di esercizio	Umidità relativa 10%-90%, nessuna condensa	
Temperatura di stoccaggio	-45 ~ +90°C	
Umidità di stoccaggio	< 40%	
Parametri software		
Numero di inverter collegati	1	/
Velocità di comunicazione seriale	9600 bps (regolabile:1200-57600 bps)	/
Intervallo di raccolta dati	5 minuti	/
Requisiti di collegamento	/	Lunghezza cavo di rete schermato CAT5 <50 m
Meccanico		
Dimensioni (L*W*H)	47*41*160 mm	90*23*90 mm
Peso	130 g	80 g
Grado di protezione	IP 65	IP 21
Altro		
Certificazione	CE	