

## Solis-Link: RF

### Registradores de datos Solis

Recolección de datos de control a través de Solis box (gateway) y Solis Stick (terminal), el terminal se conecta al inversor mediante comunicación RS485, mientras que el gateway se conecta al router doméstico mediante cable Ethernet, de forma que el puerto y el terminal se conectan mediante datos de radiofrecuencia para establecer una red automática. El equipo se conecta de forma automática al gateway, sin necesidad de cableado ni configuración de red inalámbrica, permite realizar un plan de gestión de O&M estable e inteligente para el usuario.

#### Características:

- Plug and play, fácil de manejar
- Conexión de red estable, transmisión de datos en tiempo real
- No requiere configuración Wi-Fi, conexión inteligente RF
- Monitorización remota, permite el seguimiento en tiempo real a través de la APP móvil y sitio web

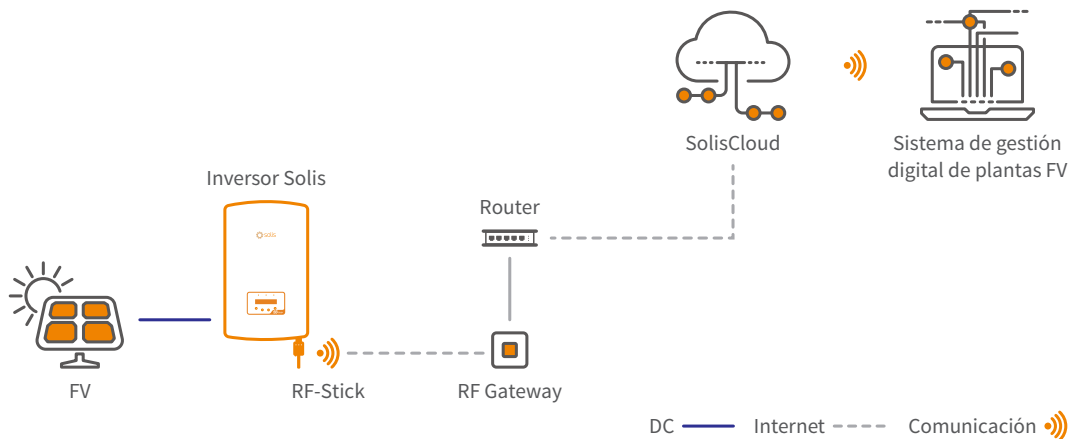


RF-Stick



RF Gateway

### ● Solución de control inteligente: Link: RF



## Hoja de datos

## Solis-Link: RF

Modelo	RF-Stick	RF-Gateway
<b>Parámetros inalámbricos</b>		
Demodulación		FSK
Tasa de datos		9.6 kbps
Potencia de transmisión		+20 dBm
Compensación de frecuencia de transmisión		20 kHz
Ancho de banda del canal de transmisión		<8 kHz
Ancho de banda del canal de recepción		200 kHz
<b>Parámetros de hardware</b>		
Interfaz de datos	RS 485	Adaptable 10 / 100 Mbps
Tensión de funcionamiento	DC 5 V ~ DC 12 V	DC 5.0 V (+/-5%)
Tensión máxima de operación	15 V	12 V
Consumo de energía en funcionamiento	1.5 W	
Luz indicadora	Estado de funcionamiento del sistema--Luz RUN Estado de conexión del inversor -- Luz COM Estado de conexión RF--Luz RF	Estado de funcionamiento del sistema-- RUN Estado de conexión del servidor--SER Estado de conexión RF--RF
Humedad de funcionamiento	10%-90%, humedad relativa, sin condensación	
Temperatura de almacenamiento	-45 ~ +90°C	
Humedad de almacenamiento	< 40%	
<b>Parámetros del software</b>		
Número de inversores conectados	1	/
Tasa de comunicación serial	9600bps (ajustable: 1200-57600 bps)	/
Intervalos de recopilación de datos	5 minutos	/
Requisito de enlace	/	Longitud del cable de red blindado CAT5 <50 m
<b>Mecánico</b>		
Dimensiones (longitud*ancho*altura)	47*41*160 mm	90*23*90 mm
Peso	130 g	80 g
Grado de protección	IP 65	IP 21
<b>Otro</b>		
Certificados	CE	