

## Solis-Link: RF

### Solis Datenlogger

Solis bietet ein Überwachungssystem, das aus zwei Geräten besteht: dem Solis Box-Typ (Gateway) und dem Stick-Typ (Terminal) Überwachungsdatensammler. Das Terminal verwendet die RS485-Kommunikationsmethode, um sich mit dem Wechselrichter zu verbinden, während das Gateway kabelgebundenes Ethernet verwendet, um sich mit dem Router zu verbinden. Das Gateway und das Terminal sind über RF-Daten verbunden, um eine automatische Vernetzung zu ermöglichen. Die Geräte werden automatisch mit dem Gateway verbunden, ohne dass eine Verbindung oder eine drahtlose Netzwerkkonfiguration erforderlich ist. Das Ziel dieses Systems ist es, einen stabilen und intelligenten Betriebs- und Wartungsplan für die Benutzer zu schaffen.

#### Merkmale:

- Plug & Play, einfach zu bedienen
- Stabile Netzwerkverbindung, Datenübertragung in Echtzeit
- Keine Wi-Fi-Konfiguration erforderlich, intelligente RF-Verbindung
- Die Fernüberwachung ermöglicht eine Echtzeit-Überwachung der Anlage über die mobile App oder die Website

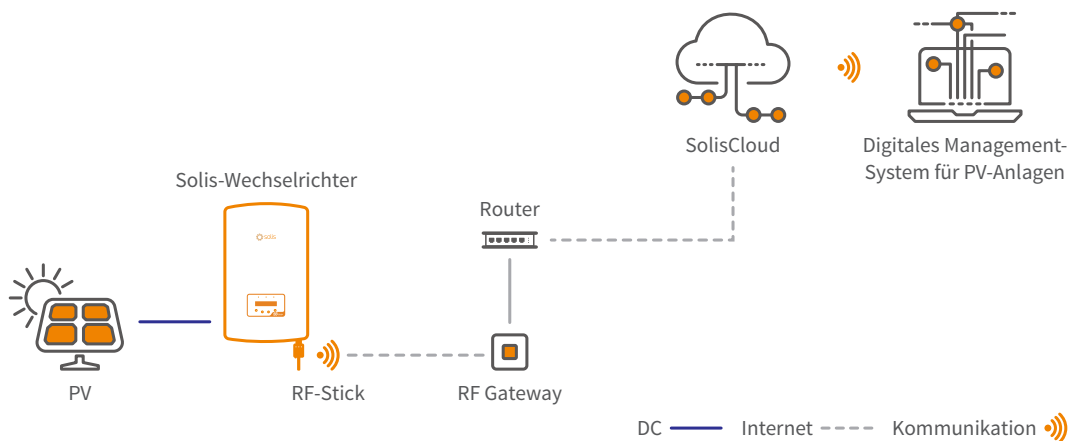


RF-Stick



RF Gateway

### Intelligente Überwachungslösung - Link: RF



## Datenblatt

## Solis-Link: RF

Modell	RF-Stick	RF-Gateway
<b>Drahtlose Parameter</b>		
Demodulation		FSK
Datenrate		9.6 kbps
Sendeleistung		+20 dBm
Offset der Sendefrequenz		20 kHz
Bandbreite des Übertragungskanals		<8 kHz
Bandbreite des Empfangskanals		200 kHz
<b>Parameter der Hardware</b>		
Datenschnittstelle	RS 485	Anpassungsfähig 10 / 100 Mbps
Betriebsspannung	Gleichstrom 5 V ~ Gleichstrom 12 V	Gleichstrom 5.0 V (+/-5%)
Max. Betriebsspannung	15 V	12 V
Betriebsleistungsaufnahme	1.5 W	
Anzeigeleuchte	Systembetriebsstatus - RUN Licht Verbindungsstatus des Wechselrichters - COM Licht RF-Verbindungsstatus - RF Licht	Systembetriebsstatus - RUN Verbindungsstatus des Servers - SER RF-Verbindungsstatus - RF
Betriebsfeuchtigkeit	10%-90%, relative Luftfeuchtigkeit, kein Kondenswasser	
Lagertemperatur	-45 ~ +90°C	
Lagerfeuchtigkeit	< 40%	
<b>Parameter der Software</b>		
Anzahl der angeschlossenen Wechselrichter	1	/
Serielle Kommunikationsrate	9600 bps (einstellbar:1200-57600 bps)	/
Intervalle der Datenerfassung	5 Minuten	/
Link-Anforderung	/	Länge des abgeschirmten CAT5-Netzwerkkabels < 50 m
<b>Mechanisch</b>		
Abmessungen (L*B*H)	47*41*160 mm	90*23*90 mm
Gewicht	130 g	80 g
Schutzart	IP 65	IP 21
<b>Sonstiges</b>		
Zertifizierung	CE	