

Solis-Link: RF

Rejestratory danych Solis

Rodzaj skrzynki Solis (brama) + rodzaj nośnika danych (terminal) monitorujący kolektor danych, terminal wykorzystuje komunikację RS485 do połączenia z falownikiem, brama wykorzystuje przewodowy Ethernet do połączenia z routerem domowym, a brama i terminal są połączone za pośrednictwem danych RF, aby zapewnić automatyczne sieciowanie. Urządzenia są podłączone do bramy automatycznie, bez konieczności okablowania i konfiguracji sieci bezprzewodowej; ma na celu zapewnienie stabilnego i inteligentnego planu zarządzania obsługą i konserwacją dla użytkowników.

Cechy:

- Podłącz i graj, proste w obsłudze
- Stabilne połączenie sieciowe, transmisja danych w czasie rzeczywistym
- Nie jest wymagana konfiguracja Wi-Fi, inteligentne połączenie RF
- Zdalne monitorowanie, umożliwiające monitorowanie aplikacji mobilnych i stron internetowych w czasie rzeczywistym

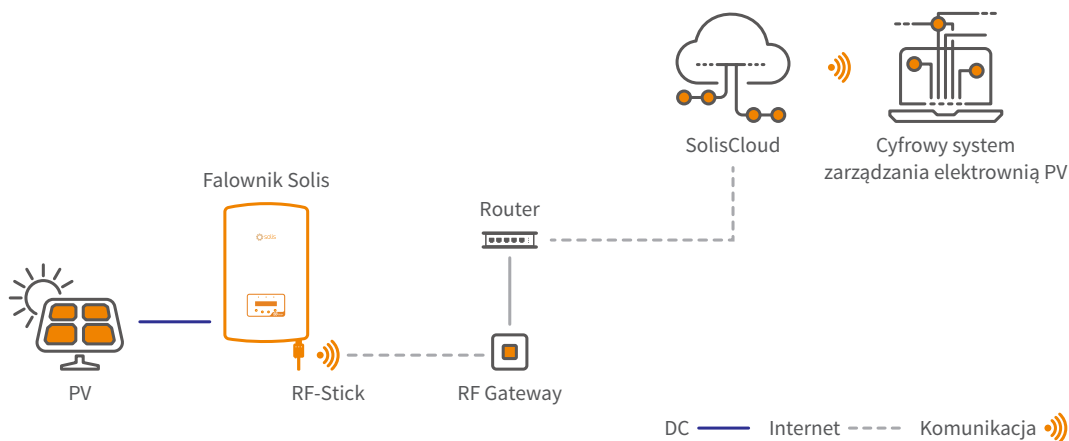


RF-Stick



RF Gateway

Inteligentny system monitorowania - Link: RF



Arkusz danych

Solis-Link: RF

Modele	RF-Stick	RF-Gateway
Parametry sieci bezprzewodowej		
Demodulacja	FSK	
Szybkość transmisji danych	9.6 kbps	
Moc nadawania	+20 dBm	
Przesunięcie częstotliwości nadawania	20 kHz	
Szerokość pasma kanału transmisji	<8 kHz	
Pasma odbieranego kanału	200 kHz	
Parametry sprzętowe		
Interfejs danych	RS 485	Regulacja 10 / 100 Mbps
Napięcie robocze	DC 5 V ~ DC 12 V	DC 5.0 V (+/-5%)
Maks. napięcie robocze	15 V	12 V
Zużycie mocy operacyjnej	1.5 W	
Kontrolka	Lampka stanu systemu - lampka RUN Stan połączenia falownika - lampka COM Stan połączenia RF - lampka RF	Lampka stanu systemu - RUN Stan połączenia z serwerem - SER Stan połączenia RF - RF
Wilgotność robocza	10%-90%, wilgotność względna, brak kondensacji	
Temperatura przechowywania	-45 ~ +90°C	
Wilgotność podczas przechowywania	< 40%	
Parametry oprogramowania		
Liczba podłączonych falowników	1	/
Szybkość komunikacji szeregowej	9600 bps (regulowany: 1200-57600 bps)	/
Interwały poboru danych	5 minut	/
Wymagania dotyczące łącza	/	Kabel sieciowy z ekranowaniem CAT5 o długości <50 m
Mechaniczne		
Wymiary (L*W*H)	47*41*160 mm	90*23*90 mm
Waga	130 g	80 g
Stopień ochrony	IP 65	IP 21
Inny		
Certyfikacja	CE	