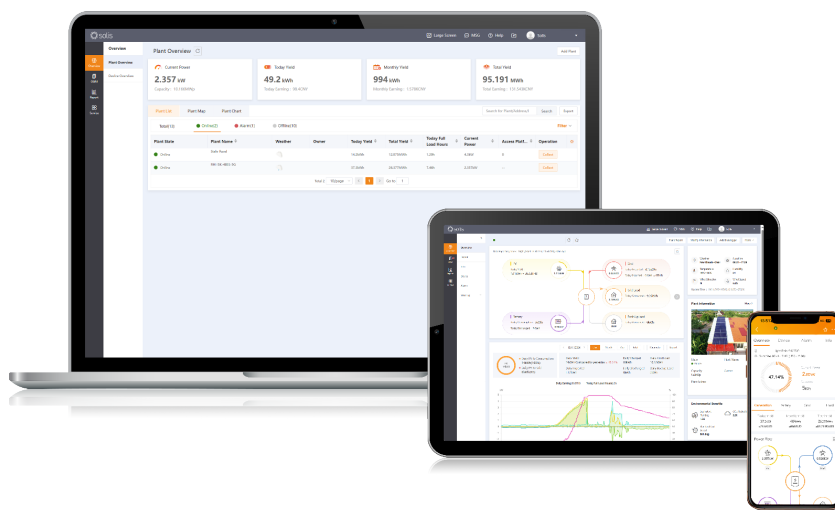


## SolisCloud

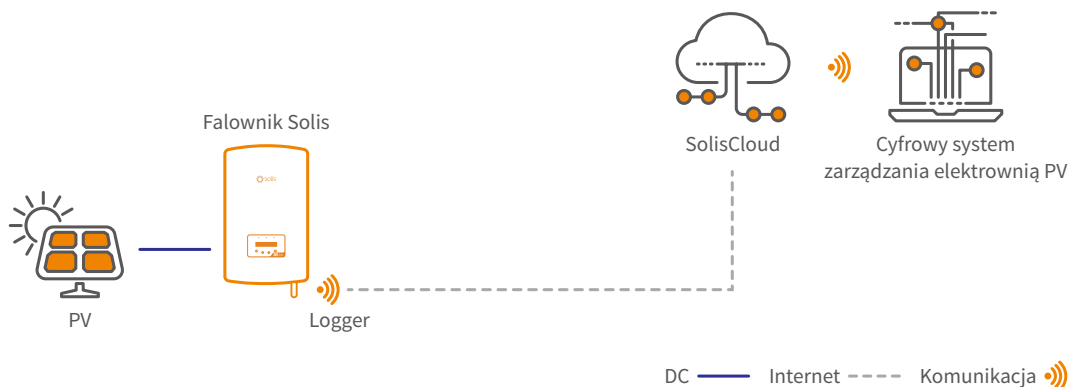
### Platforma monitorowania nowej generacji Solis PV

SolisCloud to nowa generacja inteligentnego monitorowania systemu fotowoltaicznego. Ta nowa platforma oferuje dużo nowych funkcji. Dla zapewnienia pełnej kontroli nad systemem, użytkownik może skorzystać z rozbudowanej, precyzyjnej obsługi komunikatów alarmowych o usterkach, które można łatwo dostosować do swoich potrzeb.

Prostotę obsługi osiągnięto m.in. dzięki pełnowymiarowemu wyświetlaczowi wszystkich instalacji z danymi w czasie rzeczywistym. System inteligentnego alarmu zawiera zalecenia dotyczące szybkiej naprawy usterek w terenie. Szczegółowe narzędzia analizy pozwalają zrozumieć ogólny stan systemu. Skanowanie krzywej IV można łatwo i szybko wykonać w całym systemie. Wyświetlacz przepływu energii na żywo zapewnia widoczność zarówno standardowych on-grid, jak i systemów z magazynowaniem energii. Co najważniejsze, masz pełną kontrolę nad swoimi systemami i będziesz w stanie monitorować i dostosowywać wszystko kiedy tylko i w jaki sposób chcesz.



### Inteligentny system monitorowania - SolisCloud



## Zaawansowana platforma w chmurze

- Bezproblemowe łączenie z wieloma typami urządzeń: falownikami, sterownikami eksportu energii, stacjami pogodowymi, itp.

## Wydajna obsługa i konserwacja

- Inteligentne skanowanie krzywej I-V, raport o stanie systemu, diagnostyka na poziomie stringu

## Zarządzanie wieloma instalacjami

- Zarządzanie wieloma typami systemów w obiektach mieszkalnych, komercyjnych i użyteczności publicznej. Umożliwia zarządzanie wieloma zespołami w różnych sektorach

## Tryb pełnoekranowy

- Jasne i zwięzłe wyświetlanie wydajności systemu i korzyści, w tym zmniejszanie emisji dwutlenku węgla i nasadzenie odpowiedniej liczby drzew, jak również wyświetlanie wydajności systemu i zysków.

### Dostępne akcesoria:

S2-WL-ST      S2-RF-LINK  
S5-WiFi-ST    S3-Logger  
S1-W4G-ST    MB-S4-W4  
S3-GPRS-ST

## Pobierz aplikację



Wyszukaj „Solis”



ODWIEDŹ NAS

Pełna seria filmów wideo na temat obsługi instalacji będzie dostępna na **Youtube**