

Solis-9100-MV

Solis közepes feszültségű állomás

1500 V-os string inverterekhez Solis 350K

Integrált szállítás

- Világszerte széles körben használt, meghatározó jelentőségű 9,1MW-os altábla
- 20 láb méretű szabványos konténeres szállítás, könnyen szállítható

Kényelmes telepítés

- Teljes körű megoldás, az invertertől a fő feszültségnövelő transzformátorig
- Amikor a konténer az alapra emelik, csak a kis- és közepesfeszültségű kábeleket kell csatlakoztatni

Megbízható termékek

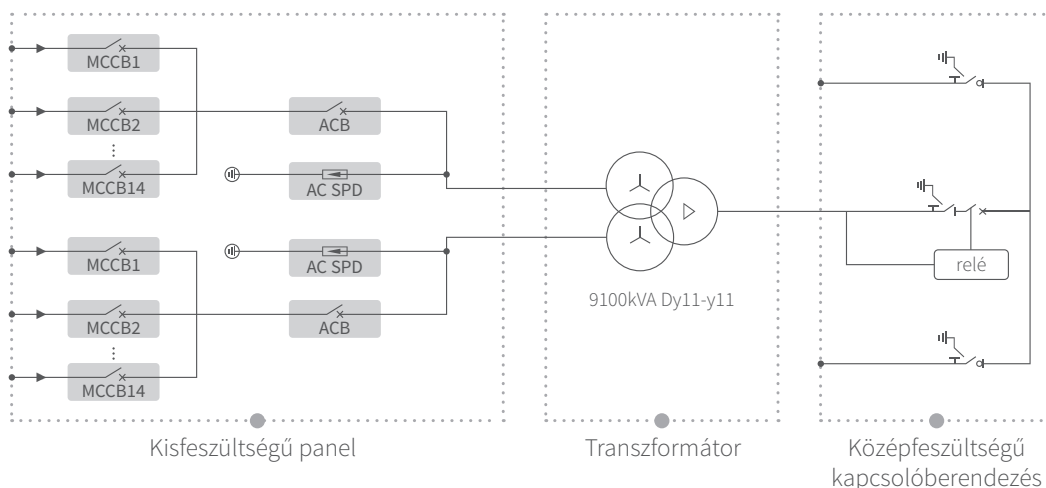
- Önállóan elhelyezhető kisfeszültségű panel, transzformátor és körhálózati elosztóberendezés (RMU)
- Alkalmazzon megbízható minőségű, első vonalbeli nemzetközi márkájú berendezéseket

Egyszerű üzemeltetés és karbantartás

- Teljes egészében frontális karbantartási kialakítás
- Moduláris kialakítású közepesfeszültségű berendezés, könnyen cserélhető



KAPCSOLÁSI RAJZ



Adatlap

Solis-9100-MV

Modellek	Solis-9100-MV
Kisfeszültségű panel	
MCCB specifikáció	400 A / 800 Vac / 3P, 14 × 2 pcs
ACB specifikáció	4000 A / 800 Vac / 3P, 1 × 2 pcs
Transzformátorhoz csatlakozás formája	Réz gyűjtősín
Transzformátor	
Transzformátor típusa	Olajba merített
Névleges kimeneti teljesítmény	9100 kVA @ 40°C
Max. kimeneti teljesítmény	9800 kVA @ 40°C 3h
Kisfeszültségű / közepes feszültségű	0.8 kV / 10 - 35 kV
Max. bemeneti áramerősség	3536 A × 2
Megcsapolás magasfeszültségen	±2 × 2.5%
Vektorcsoport	Dy11y11
Frekvencia	50 Hz / 60 Hz
Hűtés típusa	ONAN
Impedancia	9.5%
Olaj típusa	Ásványolaj (opcionálisan: növényi olaj)
Tekercselés anyaga	Al / Al (Opcionálisan: Cu / Cu)
Szigetelési osztály	A
Középfeszültségű kapcsolóberendezéshez történő csatlakozás formája	Kábel
Középfeszültségű kapcsolóberendezés	
Szigetelés típusa	SF6
Névleges feszültség	12 - 36 kV
Névleges áramerősség	630 A
belső ívhiba	20 kA / 1 s
A betápláló mennyisége	3 betápláló
Védelem	
Kisfeszültségű túlfeszültség elleni védelem	AC típus I + II
AC bemeneti védelem	Megszakító
Transzformátorvédelem	Olajhőmérséklet, olajsint, olajnyomás
Tűz elleni védelem	Füstérzékelő, vészvilágítás
Általános adatok	
Méreték (Szé × Ma × Ho)	6058 × 2896 × 2438 mm
Hozzávetőleges súly	26 T
Működési környezeti hőmérséklet-tartomány	-25 ~ +60°C
Max. üzemi magasság	1000 m (szabványos)
Kiegészítő energiaellátás	5 kVA / 230 V (Opcionálisan: max. 40 kVA)
UPS	1 kVA 30 min (Opcionálisan: max. 2 kVA 2h)
Védelmi fokozat	IP54
Megengedett relatív páratartalom-tartomány	0 - 95%
Kommunikáció	RS485, Ethernet, optikai szál
Megfelelőség	IEC 60076, IEC 62271, IEC61439