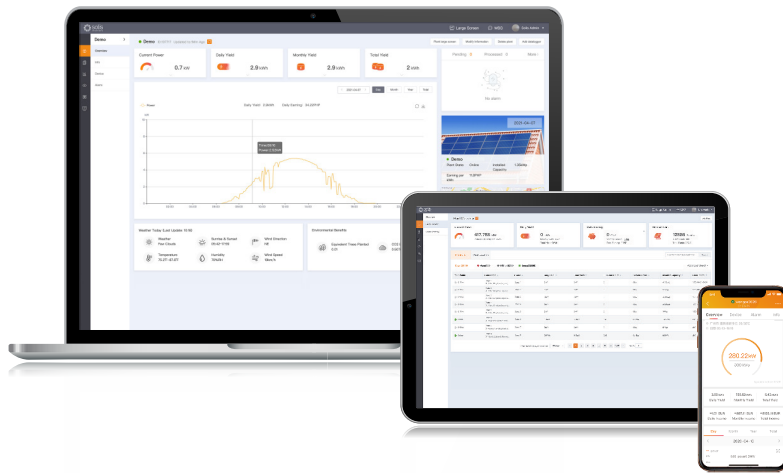


SolisCloud

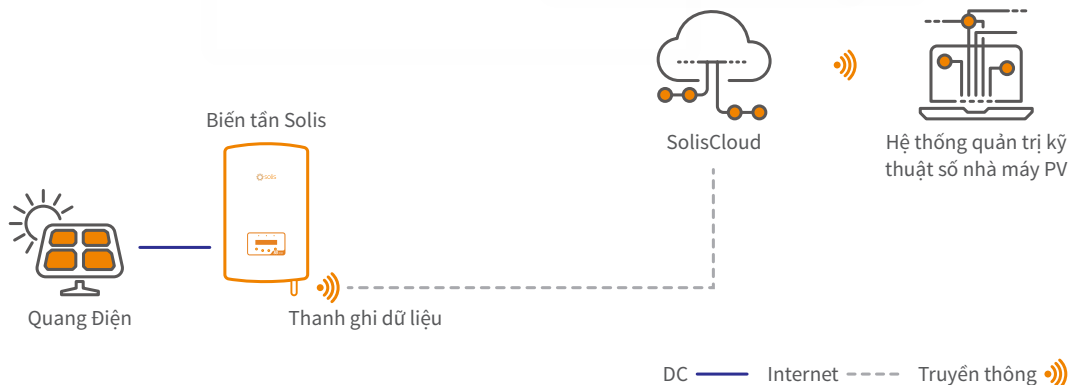
Nền tảng giám sát Solis PV thế hệ mới

SolisCloud là thế hệ giám sát hệ thống PV thông minh mới. Nền tảng giám sát mới này sẽ trao cho bạn nhiều quyền hơn bao giờ hết. Bạn sẽ có toàn quyền kiểm soát hệ thống của mình mọi lúc mọi nơi. Bạn sẽ nhận được lợi ích từ việc nâng cấp tính năng nhắn tin cảnh báo lỗi chính xác có thể điều chỉnh để thông báo cho bạn trong khoảng thời gian phù hợp với nhu cầu của bạn.

Đối với O&M đơn giản, nền tảng mới có màn hình hiển thị kích thước đầy đủ của tất cả các cài đặt của bạn với dữ liệu thời gian thực. Bạn sẽ có một hệ thống cảnh báo thông minh đưa ra các khuyến nghị để nhanh chóng sửa chữa các lỗi tại hiện trường của bạn. Các công cụ phân tích chuyên sâu cho phép bạn hiểu tình trạng tổng thể của hệ thống. Quét đường cong IV có thể được thực hiện dễ dàng và nhanh chóng trên toàn bộ hệ thống của bạn. Màn hình hiển thị dòng điện trực tiếp cho thấy khả năng hiển thị của cả hệ thống năng lượng mặt trời tiêu chuẩn cũng như hệ thống lưu trữ. Quan trọng nhất là bạn sẽ có toàn quyền kiểm soát hệ thống của mình và có thể giám sát và điều chỉnh mọi thứ bất kỳ khi nào và theo cách mà bạn muốn.



Giải Pháp Giám Sát Thông Minh - SolisCloud



Nền tảng đám mây nâng cao

- Kết nối liền mạch với nhiều loại thiết bị: Biến tần, bộ quản lý điện năng đầu ra, trạm thời tiết, v.v.

O & M hiệu quả

- Quét đường đặc tính I-V thông minh, báo cáo tình trạng hệ thống, tìm lỗi cấp độ chuỗi hệ thống

Quản lý nhiều nhà máy

- Quản lý nhiều loại hệ thống về mặt dân cư, thương mại và nhà máy tiện ích. Cho phép quản lý nhiều nhóm trên các lĩnh vực khác nhau

Chế độ hiển thị toàn màn hình

- Hiển thị rõ ràng và ngắn gọn về hiệu suất và lợi ích của hệ thống bao gồm lượng khí thải carbon tiết kiệm được và các cây tương đương được trồng cũng như hiển thị hiệu suất và công năng của hệ thống

Tải xuống Ứng Dụng



Tìm kiếm "Solis"



THEO DÕI CHÚNG TÔI

Các video hoạt động sẽ có đầy đủ trên **Youtube**

Phụ kiện có sẵn:

S2-WL-ST S1-W4G-ST
S3-WiFi-ST S3-GPRS-ST
S4-WiFi-ST S3-Logger