

Solis-6300-MV

محطة MV من Solis

عاكس بقدرة 1500 فولت Solis 255K

منتجات موثوقة

- تثبيت لوحة الجهد المنخفض والعاكس
- ووحدة التغذية الحلقية بشكل مستقل
- متوافقة مع المعدات ذات العلامة
- التجارية الدولية الرائدة بجودة موثوق بها

سهولة التشغيل والصيانة

- تصميم صيانة أمامي كامل
- تصميم معياري لمعدات الجهد المتوسط،
- سهولة الاستبدال

التوصيل المتكامل

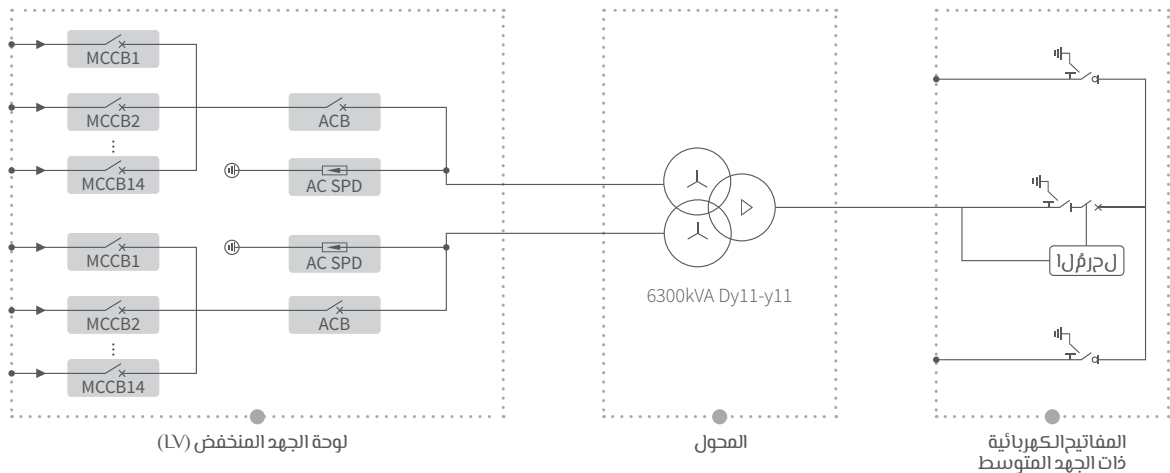
- مجموعة التوزيع الفرعي الرئيسي بقدرة 6.3 ميجا
- واط، هي الأكثر انتشاراً في جميع أنحاء العالم
- يتم التوصيل بواسطة حاوية من حجم 20 قدم،
- سهولة النقل

تركيب سهل

- حل شامل، من العاكس إلى المحولات الرافعة للجهد
- عندما يتم رفع الحاوية على الأرضية، يتوجب فقط
- توصيل كابلات الجهد المنخفض والجهد المتوسط



مخطط الدائرة الكهربائية



Solis-6300-MV

نشرة البيانات

نماذج	Solis-6300-MV
لوحة الجهد المنخفض (LV)	
مواصفات القاطع الكهربائي المقولب (MCCB)	250 A / 800 Vac / 3P, 14*2 pcs
مواصفات قاطع التيار الهوائي (ACB)	3200 A / 800 Vac / 3P, 1*2 pcs
طريقة الاتصال بالمحول	الموصل النحاسي
العاكس	
نوع العاكس	الزيت العازل
قدرة الخرج المقدر	6300 kVA @ 40°C
الحد الأقصى لقدرة الخرج	6930 kVA @ 40°C 3h
الجهد المنخفض / المتوسط (LV/MV)	0.8 kV / 10-35 kV
الحد الأقصى لتيار الدخل	2577 A *2
التوصيل بالجهد العالي (HV)	±2*2.5%
مجموعة المتجهات	Dy11y11
تردد	50 Hz / 60 Hz
نوع التبريد	ONAN
المقاومة	7%
نوع الزيت	الزيت المعدني (اختياري: زيت نباتي)
مادة الملف	الألمونيوم (اختياري: النحاس)
فئة العزل	A
نموذج التوصيل بالمفاتيح الكهربائية ذات الجهد المتوسط	كابيل
المفاتيح الكهربائية ذات الجهد المتوسط	
نوع العزل	SF6
الجهد المقدر	12-36 kV
التيار المقنن	630 A
خطاً قوس كهربي داخلي	20 kA / 1 s
الكمية من المكثفي	3 مكثفات
الحماية	
الحماية من زيادة الجهد المنخفض	نوع التيار المتردد II + I
حماية مدخلات التيار المتردد	قاطع دائرة
حماية المحولات	درجة حرارة الزيت، ومستوى الزيت، وضغط الزيت
الحماية من الحرائق	كشف الدخان، إضاءة الطوارئ
البيانات العامة	
الأبعاد (العرض * الارتفاع * العمق)	6058mm*2896mm*2438mm
وزن تقريبي	24 T
نطاق درجة الحرارة المحيطة خلال التشغيل	-25 ~ +60°C
الارتفاع الأقصى للتشغيل	1000m (قياسي)
مزود الطاقة الاحتياطي	5kVA/230 V (اختياري: بحد أقصى 40kVA)
UPS	1kVA 30min (اختياري: بحد أقصى 2kVA 2h)
درجة الحماية	IP54
نطاق الرطوبة النسبية المسموح به	0-95%
الاتصال	RS485, Ethernet, Optical fiber
الامتثال	IEC 60076, IEC 62271, IEC61439