

Solis-Link: RF

Registadores de dados Solis

Coletor de dados de monitorização do tipo caixa Solis (gateway) + tipo stick (terminal), o terminal utiliza a comunicação RS485 para ligar ao inversor, a gateway utiliza a Ethernet com fios para ligar ao router doméstico e a gateway e o terminal estão ligados através de dados RF para realizar a ligação automática em rede. O equipamento é conectado à porta de ligação automaticamente, sem necessidade de cablagem e de configuração da rede sem fios; o objetivo é realizar um plano de gestão do funcionamento e manutenção estável e inteligente para os utilizadores.

Características:

- Plug and play, fácil de utilizar
- Não é necessária configuração Wi-Fi, ligação inteligente RF
- Ligação de rede estável, transmissão de dados em tempo real
- Monitorização remota, em tempo real da app móvel e da Internet

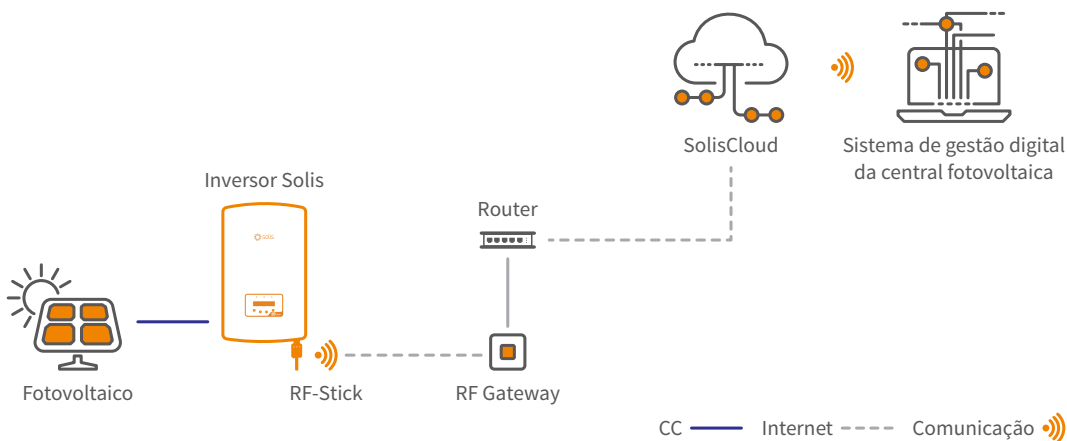


RF-Stick



RF Gateway

● Solução de Monitorização Inteligente - Link: RF



Ficha de Dados

Solis-Link: RF

Modelos	RF-Stick	RF-Gateway
Parâmetros sem fios		
Demodulação	FSK	
Taxa de dados	9.6 kbps	
Potência de transmissão	+20 dBm	
Desvio de frequência de transmissão	20 kHz	
Largura de banda do canal de transmissão	<8 kHz	
Largura de banda do canal de receção	200 kHz	
Parâmetros de hardware		
Interface de dados	RS 485	Adaptativo 10 / 100 Mbps
Tensão de funcionamento	DC 5 V ~ DC 12 V	DC 5.0 V (+/-5%)
Tensão máxima de funcionamento	15 V	12 V
Consumo de energia operacional	1.5 W	
Luz indicadora	Estado de funcionamento do sistema--Luz RUN Estado da ligação do inversor--Luz COM Estado da ligação RF--RF Luz	Estado de funcionamento do sistema--RUN Estado da ligação ao servidor--SER Estado da ligação RF--RF
Humidade operacional	10%-90%, Humidade relativa, sem condensação	
Temperatura de armazenamento	-45 ~ +90°C	
Humidade de armazenamento	< 40%	
Parâmetros de software		
Número de inversores ligados	1	/
Taxa de comunicação série	9600 bps (ajustável: 1200-57600 bps)	/
Intervalos de recolha de dados	5 minutos	/
Requisitos de ligação	/	Comprimento do cabo de rede blindado CAT5 <50 m
Mecânico		
Dimensões (C*L*A)	47*41*160 mm	90*23*90 mm
Peso	130 g	80 g
Grau de proteção	IP 65	IP 21
Outro		
Certificação	CE	